

## 2025 산학연협력 EXPO 개최

(자료제공: 교육부 산학협력취창업지원과 ☎ 044-203-6264)



[www.uicexpo.org](http://www.uicexpo.org)

# 2025 산학연협력 EXPO

10. 29.(수) ~ 31.(금)  
대구 EXCO 서관

지역과 함께,  
산학연으로 여는  
신산업의 미래



주최 |  교육부  과학기술정보통신부  대구광역시 주관 |  한국연구재단

## 2025년 육군 학군사관(ROTC) 모집

(자료제공: 국방부 인력정책과 ☎ 02-748-5074)

# ROTC

## 그 자체가 **스펙**이다



모집기간 : 2025. 9. 1.(월) ~ 10. 14.(화)

지원접수 : [acq.armyofficer.mil.kr](http://acq.armyofficer.mil.kr)

모집대상 : 남녀 1, 2학년 재학생

문 의 처 : 지원대학 학군단

# 2025년 해군 학군사관(ROTC) 모집

(자료제공: 국방부 인력정책과 ☎ 02-748-5074)

## 제73·74기 해군 학군사관 후보생 모집

대한민국해군  
REPUBLIC OF KOREA NAVY



지원서 접수  
: '25. 9. 1.(월) ~10.31.(금)

해양강국의 미래, 당신이 주역입니다.

### 대우 및 혜택

#### 후보생 혜택

- ✓ 해군(군 장학생 선발 시)과 학교(성적우수자)의 장학금 지급
- ✓ 단기복무장려금 지급 : 1,200만원(후보생 후원)
- ✓ 입영훈련비 지급(399만원) 및 저명인사 안보콘서트 참가
- ✓ 매월 학군생활지원금 지급 : 총 360만원(18만원 X 20개월)
- ✓ 매월 교육지원비 지급 : 총 162만원(약 6.8만원 X 24개월)
- ✓ ROTC 중앙회 장학금 지급 : 100만원(학군단별 성적 최우수자)
- ✓ 해외 리더십 함양훈련 참가 기회 부여(성적우수자)
- ✓ 후보생 및 일반대학생(학군단 보우학과) 합정 승조체험 기회 부여
- ✓ 학군단 피복 · 교재 제공, 기숙사 배정 우선권 부여
- ✓ 군 휴양 · 복지시설 이용, 군 장비 활용 혜택

#### 군 복무 혜택

- ✓ 19년 6개월 이상 근무 시 군인연금 지급
- ✓ 국내 · 외 민간대학 및 대학원 등 각종 학위과정 국비지원
- ✓ 임관 후 본인적성 고려 병과 변경 가능 및 장기복무 선발로 적성성 보장
- ✓ 군 복무 기간 중 파병, 해외순방 등 기회부여
- ✓ 다양한 복지혜택 제공(전역 시 취업알선, 숙소제공, 군 복지시설 이용 등)
- ✓ 장학금(대학 재학 중) 및 진료비(공무상 부상, 산부인과) 지원

### 선발계획

- ✓ 지원서 접수 : 9. 1.(월) ~10.31.(금)
- ✓ 선발전형 : 11. 3.(월) ~12.12.(금)
- \* 대학성적, 면접, 신체 · 안검검사, 심원조사
- ✓ 합격자발표 : 12.26.(금)

### 지원문의

- ✓ 해 군 교육사령부 : 055) 907-2230
- ✓ 한국해양대 학군단 : 051) 410-4162
- ✓ 부 경 대 학군단 : 051) 629-6963
- ✓ 목포해양대 학군단 : 061) 240-7921
- ✓ 제 주 대 학군단 : 064) 755-6188

## 2025년 공군 학군사관(ROTC) 모집

(자료제공: 국방부 인력정책과 ☎ 02-748-5074)

제 55/56기 학군ROTC 추가 모집

# 내일은 하늘색

지원서 접수기간: '25. 9. 10.~ '25. 9. 24.

*Higher  
Further  
Faster*



온라인 접수



카카오 채널

rokaf\_recruiting



1433-09



대한민국공군  
REPUBLIC OF KOREA AIR FORCE

## 2025년 해병대 학군사관(ROTC) 모집

(자료제공: 국방부 인력정책과 ☎ 02-748-5074)



모병 통합 문의처 | 1855 - 3653 | 인터넷 접수 | [www.rokmc.mil.kr](http://www.rokmc.mil.kr)

# 해병대 ROTC

**단 한번의 선택이 만드는 영원한 자부심**

▶ 모집기간

'25.8.25.(월) - 10.24.(금)

▶ 모집대상

남/여 1.2학년 재학생  
\*승선학과 1학년

▶ 선발혜택

점령금(1,200만원 이상) 입단 시 즉시 지급  
매달 25만원 지급, 각종 장학 혜택  
16학점 이상 취득 가능  
국내·외 문화탐방 / 여학연수 기회



대한민국해병대  
Republic of Korea Marine Corps

# 특수임무수행자 보상 신청 접수

(자료제공: 국방부 특수임무수행자보상심의위원회 ☎ 02-3476-8010)

특수임무수행자 보상 신청 기한 연장

## 특수임무수행자 보상 신청 접수

1. 신청기간: 2025. 4. 1.(화) ~ 2026. 3. 31.(화) / 12개월

2. 신청대상: 특수임무수행자 및 유족

### [특수임무수행자] 및 [유족]이란?

- [특수임무수행자]라 함은 대통령령이 정하는 기간 중 대한민국 군 첩보부대에 소속되어 특수임무를 하였거나 이와 관련한 교육훈련을 받은 자  
※ 육군(1951. 3. 6. ~ 2002. 12. 31.) / 해군(1949. 6. 10. ~ 2002. 12. 31.) / 공군(1951. 5. 15. ~ 1971. 8. 31.)
- [유족]이라 함은 특수임무수행자의 민법상 재산 상속인

3. 접수방법: 우편(등기) 또는 방문 접수

- 우편(등기): 서울시 용산구 이태원로 29, 전쟁기념관 437호 특수임무수행자 보상심의위원회  
\* 우편(등기) 접수시 최종 접수일(2026년 3월 31일) 우체국 소인분까지 유효
- 방문: 서울시 용산구 이태원로 29, 전쟁기념관 437호 특수임무수행자 보상지원단 민원실  
\* 월~금(공휴일 제외), 9시부터 18시까지 접수처 운영

4. 신청서식 및 서류: 특수임무수행자 보상심의위원회 홈페이지에서 다운로드

- 국방부 홈페이지 → 주요정보 바로가기 → 특수임무수행자 보상심의위원회 자료실
- 특수임무수행자 보상지원단 민원실로 서식 발송 요청(인터넷 사용 제한 시)

5. 기타 문의처(민원실): 02-3476-8010



대한민국 국방부  
Ministry of National Defense

# 국민과 함께하는 6·25전사자 유해발굴사업

(자료제공 : 국방부유해발굴감식단 계획운영처 ☎02-811-6518)



대한민국 국방부



국방부유해발굴감식단  
MND Agency for KIA Recovery & Identification



## 호국영웅의 소재를 제보해주세요!

### 제보대상

6·25전쟁 당시 전사한 국군, 경찰, 학도병, UN군 등 유해

### 포상금 지급

유해소재 제보 시 최대 70만원 포상금

### 제보내용

- 6·25전쟁 당시 전사자 직접매장, 목격 또는 들은 내용
- 군복무 시절 전사자 유해, 유품을 목격 또는 들은 내용
- 일상활동(영농, 등산, 약초채취 등) 및 각종 공사 간 전사자 추정 유해, 유품을 직접 목격 또는 들은 내용

## 쉽고 빠른 유가족 유전자 시료채취

### 참여대상

전사자 유해를 찾지 못한 친·외가 8촌 이내 유가족

### 준비서류(증빙자료)

제적등본, 유족증 사본, 전사통지서 사본, 병적증명서 등(택일)

### 포상금 지급

- 전사자 신원 확인 시 1,000만원 포상금
- 전사자 기준 최초 채취 시 10만원 포상금(유가족 인정 시)
- 시료채취 참여 시 1만원 상품권

### 참여방법

- 1 국방부 유해발굴감식단 유가족찾기 탐문관이 직접 방문  
- 전사자 및 유가족 정보 확인 후 전국 유가족 거주지 / 생업현장 직접 방문 시료채취  
- 미신청 시에도 전사자 정보 확인 후 유가족 연락 및 방문
- 2 유가족 본인이 직접 방문 / 우편 활용  
- 가까운 보건소(지소), 군병원, 예비군부대, 병무청, 보훈병원(요양원), 적십자병원, 국방부 유해발굴감식단(서울 현충원 내) 방문채취  
- 본인이 직접 시료채취 원할 경우 시료채취카드 우편발송 / 시료채취 후 국방부 유해발굴감식단으로 우편 발송(착불)  
- 협력 장병은 소속부대 인사 담당자에게 신청 (참여 시 위로 휴가 지급)
- 3 전화신청 1577-5625 [오!6·25]

6·25 전사자의  
유가족을 찾습니다

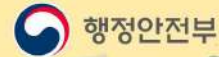


대표전화 **오!6·25**  
**1577-5625**

# 지진, 미리 대비하고 알아두세요!

[지진안전주간 : 10.20.~10.26.]

(자료제공: 행정안전부 지진방재관리과 ☎ 044-205-5192)



## 지진 발생 시 상황별 이렇게 행동하세요!



책상 아래로 들어가  
책상 다리를 붙잡고 몸을 보호



전기·가스를 차단하고  
문을 열어 출구 확보



머리를 보호하며 계단을 이용  
※ 엘리베이터 이용 금지



머리를 보호하며  
건물과 거리를 두고 대피



운동장이나 공원 등 넓은 곳으로 대피  
※ 차량 이용 금지



재난방송 안내에 따라 행동

# 지진 발생 시

## 장소별 이렇게 행동하세요!



학교, 주택

책상 아래로 들어가  
책상다리를 붙잡고 몸을 보호,  
흔들림이 멈추면 밖으로 대피



백화점, 마트

계단·기둥 근처에서 몸을 보호하고,  
흔들림이 멈추면 밖으로 대피



엘리베이터 안

모든 층의 버튼을 눌러 가장 먼저  
열리는 층에서 내린 후 계단 이용  
※ 엘리베이터 이용 금지



전철

손잡이나 기둥을 잡아  
넘어지지 않도록 하고,  
전철이 멈추면 안내에 따라 행동



운전 중

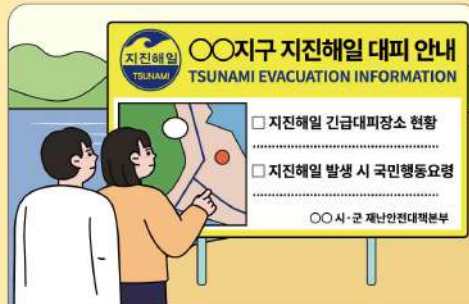
비상등을 켜고  
도로 오른쪽에 차를 세운 후  
열쇠를 꽂아 두거나 차 안에 두고 대피



산, 바다

산에 있는 경우 산사태에 주의,  
해안에 지진해일 특보 시  
높은 곳으로 이동

# 지진해일 발생 시 이렇게 행동하세요!



내가 있는 곳이 지진해일 위험이 있는  
지역인지 미리 알아두기



지진해일 특보가 발령되면,  
해안에서 벗어나 멀리 높은 곳으로 대피



대피할 시간이 부족하면 지진해일  
긴급대피장소나 높은 곳으로 대피  
※ 건물 3층 이상 또는 해발고도 10m 이상인 곳



지진해일은 수 시간 동안  
더 높게 여러 번 발생할 수 있으니  
특보가 해제될 때까지 안전한 곳에서 대기



해안가에서 조업 중인 선박은  
시간적 여유가 있다면,  
수심이 깊은 지역으로 이동



지진해일 특보가 발령되면  
재난안내 방송에 따라 행동

# 으뜸효율 가전제품 환급사업

(자료제공: 산업통상부 에너지효율과 ☎ 044-203-5141)



에너지효율  
환급사업  
Supreme Efficiency & Low Consumption



산업통상자원부



한국에너지공단



## 으뜸효율

### 가전제품 구매하면

# 10%환급

**제품 구매**  
(구매자)

**환급 신청**  
(구매자 → 에너지공단)

**서류 검토**  
(에너지공단)

**환급금 지급**  
(에너지공단 → 구매자)

- 구매증빙자료 업로드 (거래내역서, 영수증)
- 구매제품 사진 업로드 (등급라벨, 명판 사진)



1 환급사업 바로가기



1 카카오톡 채널가기

**지원 대상**    만 19세 이상 대한민국 국민

**신청 기간**    2025. 8. 13 ~ 재원 소진 시까지

**구매 인정 기간**    2025. 7. 4. ~ 2025. 12. 31

\*재원 소진 시 조기 종료

**환급 내용**

대상 품목 구매 가격의 10% (개인별 30만원 한도)

**구매처**

가전제품을 판매하는 모든 매장

\*온·오프라인 모두 포함



지원 대상 제품			
분야	품목	최고등급	적용기준 시행일
영상	TV	1등급	2018.01.01
주방	냉장고	1등급	2018.04.01
	감치냉장고	1등급	2017.07.01
	전기밥솥	1등급	2018.04.01
	식기세척기	1등급	2025.01.01
	에어컨	1등급	2018.10.01
*전기냉난방기, 멀티컨히러트열프시스템, 이동식에어컨서너 제외			
공조	공기청정기	1등급	2020.03.01
	제습기	1등급	2016.10.01
	세탁기	1등급	2018.07.01
세탁 및 청소	의류건조기	1등급	2020.03.01
	유선진공청소기	2등급	2019.01.01

\*제품별 효율등급라벨에 표시된 적용기준 시행일이 상기표 이후인 제품만 지원

\*구독/엔탈을 통하여 제품사정계약을 한 경우에도 지원

홈페이지    <https://www.으뜸효율.kr>

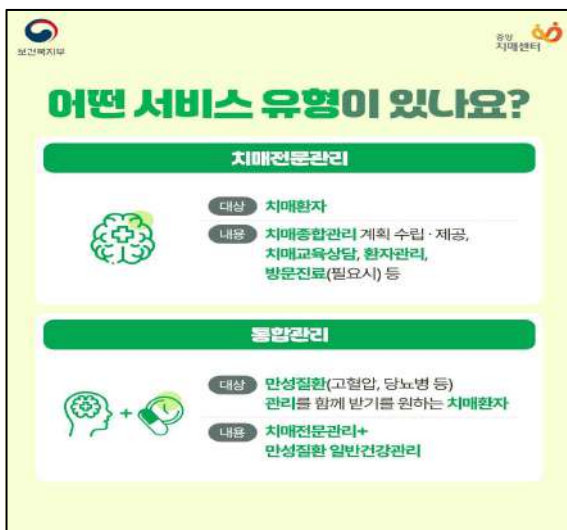
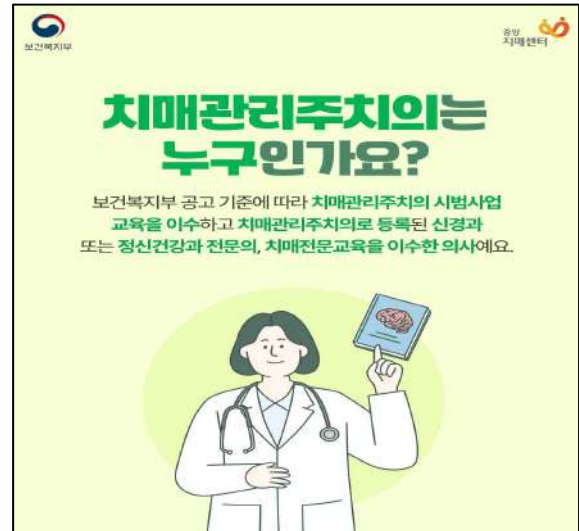
고객센터    **1566-4984**  
(운영시간: 평일 09시~18시)

제품 DB 등록 문의    [supreme\\_eff@energy.or.kr](mailto:supreme_eff@energy.or.kr)

\*라벨매일은 환급신청제일이 아니며, 기업에서 대상제품DB등록을 위한 데일리입니다.

# 치매관리주치의 시범사업에 대해 알아보아요! [카드뉴스]

(자료제공: 보건복지부 노인건강과 ☎ 044-202-3532, 3536)



보건복지부 중앙 치매센터

## 비용은 어느정도 소요되나요?

치매관리주치의의 관련 진료비용은 기본진료와 별개로 책정된 급여기준에 따라 **본인부담금 20%**가 청구돼요.

\* 중증치매 산정특례 환자는 본인부담금 10% 청구



보건복지부 중앙 치매센터

## 어떻게 신청할 수 있나요?

- 1 시범사업 대상지역(42개 시군구) 확인**  
(중앙치매센터 및 건강보험심사평가원 홈페이지 참고)
- 2 치매관리주치의의 시범사업 참여 의료기관에 방문**
- 3 의사에게 치매관리주치의 서비스 신청**
- 4 시범사업 참여 신청서 등 필요서류 작성**  
[필요서류]  
✓ 치매관리주치의 시범사업 참여 신청서  
✓ 개인정보 수집·이용 및 제3자 제공 동의서

보건복지부 중앙 치매센터

## 신청 후 이용절차는 어떻게 되나요?

- 1 필요 서류 제출**  
→ 의료기관에서 건강보험 심사 평가원 정보시스템에 대상자 등록  
→ 서비스 이용
- 2 주치의가 치매 중증도, 돌봄 유무 등 치매 전반적인 상태 진단 및 평가**
- 3 평가결과를 토대로 주치의가 종합관리계획서 작성 후 제공**
- 4 환자별 종합관리 계획에 따라 교육·상담 및 지속적인 관리**

보건복지부 중앙 치매센터

## 시범사업 참여 지역은 어디에서 확인할 수 있나요?

**건강보험심사평가원 홈페이지**  
<https://www.hira.or.kr>  
의료정보 → 특수운영기관정보 → 치매관리주치의

**중앙치매센터 홈페이지**  
<https://www.nid.or.kr>  
정보 → 치매사실정보 항목 → 치매관리주치의



보건복지부 중앙 치매센터

## 나에게 꼭 맞는 치매관리! 이제 치매관리주치의에게 받아보세요!

치매환자라면 누구나,  
진단·약물처방에서 교육·상담, 비대면 관리까지



보건복지부 중앙 치매센터

## 치매관리주치의가 궁금하다면?

**문의처**  
**치매상담콜센터 ☎ 1899-9988**



## 나와 이웃의 복지 위기상황을 앱으로 알려주세요

(자료제공: 보건복지부 지역복지과 ☎ 044-202-3123, 3126)

# 나와 이웃에게 도움이 필요할 때 "복지위기 알림 앱"

복지 위기상황 도움요청을 쉽고 빠르게!



QR코드를 스캔하여 앱을 설치하세요  
플레이스토어, 앱스토어에서 '복지위기알림'을  
검색하여 다운로드



### 도움요청 누가 할 수 있나요?

- 대한민국 국민 누구나
- 지역사회보장협의체, 명예사회복지공무원
- 공무원, 이·통장, 사회복지시설 종사자 등 신고의무자



### 요청 방법은?

- 앱 설치 후 도움 필요 대상, 위기상황 선택 및 도움요청 내용 입력 (비회원, 익명 도움요청 가능)



### 어떤 경우에 요청하나요?

- 나와 이웃이 생계곤란, 신체·정신건강, 고립 및 고독 등의 위기상황에 처했을 때



### 무엇을 도와주나요?

- 해당 지자체 담당자와 상담을 통해 긴급복지 등 공적 서비스 제공 (생계비, 의료비, 주거지원 등)
- 건강관리서비스, 돌봄 등 보건복지서비스 연계 지원

# 2025년 10월 정책홍보만화

## - 취업준비가 막막할 때! 고용복지플러스센터에 '똑똑'하세요!! -

### 취업준비가 막막할때! 고용복지플러스센터에 '똑똑'하세요!!

글,그림 : 허재호



# 취업준비가 막막할때! 고용복지플러스센터에 '똑똑'하세요!!

취업에 필요한 고용·복지·금융제도를 연계·제공하는  
우리나라 대표 고용서비스 기관입니다

## 일자리 매칭

능력과 흥미에 맞는  
일자리 찾기!

## 일자리 수요데이

우리지역 우수기업과  
직접 만나는 현장 채용!

## 취업역량 강화

직업선택 부터 취업기술 향상까지!  
집단상담, 취업특강 등 운영!

## 심리안정 지원

구직스트레스 해소 및  
자신감 회복 지원!

## 취업컨설팅

이력서, 자기소개서  
작성부터!  
면접코칭 까지!

청년취업, 장기 미취업 등  
막막한 취업준비!

고용복지플러스센터  
([workplus.go.kr](http://workplus.go.kr))와  
함께 해결해요~

# 2025 인구주택총조사 실시

(자료제공: 국가데이터처 인구총조사와 ☎ 042-481-2109)

## 2025 인구주택총조사

당신의 도움이 대한민국의 좋은 땅이 됩니다

대한민국 영토 내 거주하는 인구·가구·주택을 조사하여 각종 국가 정책 수립 및 평가, 학술연구, 기업경영 등의 기초자료를 제공하기 위해 실시합니다.

### 조사 대상

11월 1일 0시 기준 대한민국 영토 내에 상주하는 내·외국인과 이들이 살고 있는 주거(20%표본)

### 법적 근거

통계법 제5조의4, 통계법 시행령 제2조의4

### 조사 기간

**인터넷 및 전화조사 10. 22.~11. 18.**

**방문 면접 조사 11. 01.~11. 18.**

\* 조사에 참여하시면, 추첨을 통해 '한국의 센서스 100년' 기념주화(5만원화) 또는 모바일상품권(3만원 상당)을 드립니다.

### 조사 방법



**센서스 홈페이지**  
census.go.kr



**콜센터** (오전8시~오후9시, 10.17. ~ 11.20., 주말 포함)  
080-2025-2025 (무료)

홈페이지 및 콜센터를 통해 원하는 시간에 전화조사 예약 또는 방문 면접조사 예약이 가능합니다.

\* 인터넷 및 전화조사 참여가 어려운 경우, 귀 댁을 방문하는 통계조사원의 면접조사(태블릿PC활용)로도 참여할 수 있습니다.

| '통계법 제32조'에 따라 통계응답자는 조사에 성실히 응답할 의무가 있으며,

| '통계법 제33조'에 따라 응답하신 내용은 비밀로 보호되며, 통계작성 목적으로만 사용됩니다.

Responding to the Census online | ☎ 070-7773-0985, 10.17. ~ 11.18. 09:00 ~ 18:00, Weekdays

• Please respond to the Census from October 22 to November 18 on the website(census.go.kr)

网上回应人口普查 | ☎ 070-7773-0986, 10.17. ~ 11.18. 09:00 ~ 18:00, 工作日

• 请于10月22日至11月18日期间在网站(census.go.kr)对人口普查作出回应。

phản hồi lại cuộc điều tra dân số trực tuyến | ☎ 070-7773-0987, 10.17. ~ 11.18. 09:00 ~ 18:00, Ngày trong tuần

• Vui lòng trả lời cuộc điều tra dân số

từ ngày 22 tháng 10 đến ngày 18 tháng 11 tại trang web(census.go.kr)



# 2025년 10월 정책홍보만화

## - 숙박시설 예약 전 스프링클러 설치 정보 확인 -

### 숙박시설 예약 전 스프링클러 설치 정보 확인

글,그림 : 허재호



# 숙박시설 예약 전 스프링클러 설치 정보 확인

숙박시설 예약 앱에서  
예약 시 스프링클러 설치  
여부를 쉽게 확인할 수  
있습니다.



숙박시설 예약 시  
스프링클러 설치 여부  
확인  
안전  
필수 요소입니다.

# 멀티탭 오사용 시 화재 위험... 어린이 사고 많아 보호자 주의 필요

(자료제공: 공정거래위원회, 한국소비자원 소비자정보국 ☎ 043-880-5745)



□ 소비자피해 발생 시 증빙서류를 갖추어 국번없이 1372(발신자부담) 또는 ‘소비자24(consumer.go.kr)’ 에서 소비자상담 또는 피해구제를 신청하세요.

## 불법도박 근절 및 불법사행행위 신고 안내

(자료제공 : 사행산업통합감독위원회 조사홍보과 ☎ 02-3704-0555)



**도박으로 잃어버린 인생  
지금 당신의 결심이 필요합니다**

불법사행행위 신고  
**1855-0112**



사행산업통합감독위원회  
National Gambling Control Commission

도박문제 전문상담  
**1336**



사행산업통합감독위원회  
National Gambling Control Commission

# 한탕, 한방 **불법도박** 인생 파란의 지름길



## 도박으로 잃어버린 인생 지금 당신의 결심이 필요합니다

불법사행행위 신고 포상금 최대 5천만원

**1855-0112**

도박문제 전문상담

**1336**

## 진실화해위원회, 주요 진실규명 사건 영상 공개

- ‘선감학원 아동 인권침해 사건’ 피해생존자 증언 쇼츠영상 공개
- ‘소년병의 진실’ ‘형제복지원의 진실’ 등 주요 사건 영상 유튜브 공개

(자료제공: 진실·화해를위한과거사정리위원회 언론홍보팀 ☎ 02-3393-9728)

- 진실·화해를위한과거사정리위원회는 주요 진실규명 사건을 피해생존자들의 시각에서 깊이 있게 다뤄 울림을 안겨줄 영상을 잇따라 유튜브에 공개했다.
- 우선 ‘아일랜드 보이즈 - 선감학원의 비밀’ 쇼츠영상 2편은 ‘자연 감옥’인 선감도에 갇힌 피해자들의 육성 증언이 생생하게 담겨 있다. ‘경기도 선감학원 설립과 운영 - 아이들은 다시 지옥으로’ ‘선감학원 생활 - 강제노동과 인권침해의 현실’이라는 주제로 제작됐다. 영상은 현재 선감학원아동피해대책협의회가 운영하는 경기도 안산시 선감역사박물관에서 상설 상영되고 있다.
- 영상 기획부터 추진 과정에 피해자단체와 전문가 자문 등을 통해 의견을 수렴해 적극 반영했고, 위원회가 제작한 영상은 모두 교육자료로 배포 중이다. 위원회는 직접 제작한 모든 콘텐츠에 대해 저작권을 해제해 누구나 쉽게 활용할 수 있도록 했다. 특정 인물이나 기관에 귀속되지 않은 ‘우리 모두의 콘텐츠’인 만큼 지역과 세대를 넘어 범국민적으로 공유하고자 했다.
- 진실화해위원회는 “쇼츠영상 공개와 함께 50분 분량의 4K UHD 고품질 다큐멘터리 ‘아일랜드 보이즈’가 10월 1일 KTV 국민방송 편성을 확정지었다”고 밝혔다.

선감학원 다큐멘터리 '아일랜드 보이즈' 쇼츠영상



- 진실화해위원회는 이지애 홍보대사, 최태성 역사전문가, 가수 강석화가 출연한 쇼츠영상 4편도 새롭게 유튜브에 선보여 호응을 얻고 있다. 한국전쟁 소년병 참전 사건, 한국전쟁 전후 종교인 희생 사건, 집단수용시설 인권침해 사건을 담은 영상 제작을 통해 피해자들의 아픔을 드러내며 사회적 치유와 화해의 필요성을 강조했다.

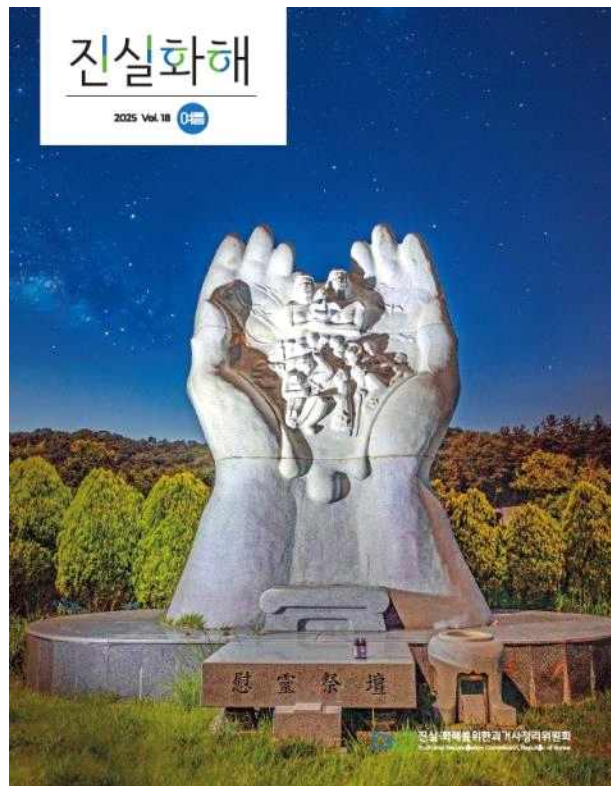
한국전쟁 소년병 참전 사건 영상	한국전쟁 소년병 참전 사건 영상
한국전쟁 전후 종교인 희생 사건 영상	집단수용시설 인권침해 사건 영상

## 진실화해위원회 국·영문 소식지 <진실화해> 발간

- 2025년 소식지 여름호(18호) 출간... 영문 소식지와 e북도 발행
- ‘조사기간 만료 기자간담회’ ‘직권조사/ 남북어부 인권침해 사건’ ‘직권조사/ 종교인 희생 사건’ ‘살아남은 기억들’ 등 콘텐츠 풍성

(자료제공: 진실·화해를위한과거사정리위원회 언론홍보팀 ☎ 02-3393-9728)

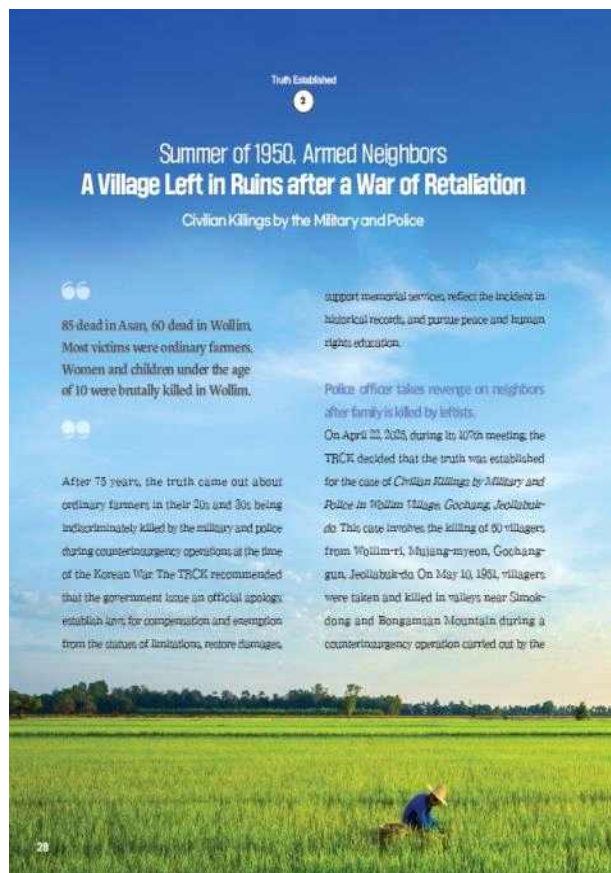
- 진실·화해를위한과거사정리위원회는 최근 출간한 국·영문 소식지 <진실화해> 여름호(18호)가 진실규명 신청인, 한국전쟁 유족들의 큰 호응을 얻고 있다고 밝혔다.
- 진실화해위원회는 출범 5년차인 올해 계간 소식지 <진실화해>를 깔끔하고 간결한 구성, 최신 트렌드에 맞춘 세련된 디자인을 갖춘 매거진 형식으로 개편했다.
- 소식지 18호에는 103~110차 위원회 주요 진실규명 결정 소식과 함께 독자들의 관심을 끌만한 콘텐츠가 실려 있다. ‘2기 진실화해위원회 조사기간 만료 기자간담회’를 비롯해 ‘직권조사 결정 ① - 남북어부 인권침해 사건’ ‘직권조사 결정 ② - 종교인 희생 사건’ ‘살아남은 기억들 / 흙무덤 아래 모습 드러낸 학살의 구덩이’ ‘진실규명 기여자 보상지원 제도’ 등 다양한 읽을거리를 담았다.
- 특히 <진실화해>는 한국전쟁 민간인 희생 유족, 국가폭력 피해자들의 눈과 마음을 위로해주는 디자인으로 호응을 얻고 있다. 독자들의 편의성을 높이기 위해 활자 분량은 줄이고, 이미지 크기를 키워 가독성을 높였다.
- 박선영 진실화해위원장은 “소식지 <진실화해>는 진실규명 신청인과 위원회, 국민과 위원회를 잇는 역할을 해온 중요한 매개체”라며 “과거사 진실규명에 대한 풍성한 콘텐츠를 담은 국·영문 소식지에 많은 관심과 성원을 부탁드립니다”고 말했다.
- 계간 <진실화해>는 진실화해위원회 공식 누리집([www.jinsil.go.kr](http://www.jinsil.go.kr))를 통해 전자파일과 e북이 함께 제공된다. 국제사회에 대한민국의 과거사정리 모범국가임을 홍보하기 위해 영문 소식지도 발간해 영문 누리집([www.jinsil.go.kr/en](http://www.jinsil.go.kr/en))을 통해 공개했다. 문의: 언론홍보팀(02-3393-9728)



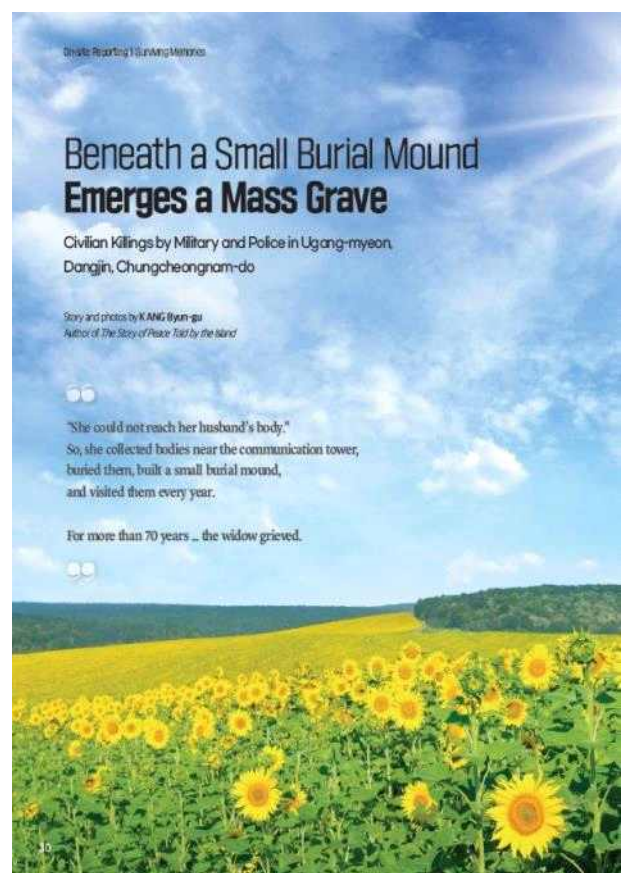
국문 소식지 <진실화해> 18호 표지



국문 소식지 <진실화해> 18호 콘텐츠



영문 소식지 <Truth & Reconciliation> 18호 콘텐츠



영문 소식지 <Truth & Reconciliation> 18호 콘텐츠

## 진실화해위원회, 피해자 가족관계등록부 작성·정정 결정 신청 안내

(자료제공: 진실·화해를위한과거사정리위원회 언론홍보팀 ☎ 02-3393-9728)

▶ **진실·화해를위한과거사정리위원회가 피해자로 진실규명한 분들의 가족관계  
등록부 작성이나 정정 결정을 위한 신청서 접수를 받고 있습니다!**

- ☐ 1기 진실화해위원회와 2기 진실화해위원회가 진실규명 결정을 내린  
사건의 피해자로 인정된 본인이나 친족은 누구나 신청할 수 있습니다.
- ☐ 피해자의 가족관계등록부 작성이나 정정은 진실화해위원회가 피해자로 진  
실규명 결정한 사람 본인의 가족관계등록부만 가능합니다. 피해  
자의 사망에 관한 기록 정정만 가능하고, 친자관계나 혼인관계 등은  
해당되지 않습니다.
- ☐ 신청자격: 진실규명 결정을 받은 피해자 또는 친족\*  
\* 친족 범위: 배우자, 4촌 이내의 인척, 8촌 이내의 혈족
- ☐ 신청서류
  - 신청인의 가족관계증명서
  - 피해자의 제적등본(제적등본이 없는 경우 사유서 제출)
  - 진실규명결정통지서 사본
- ☐ 처리절차
  - 신청서 접수 → 심의·의결(90일) → ‘가족관계등록부의 작성(정정)  
심의·결정통지서’ 신청인에게 통지 → 신청인이 거주지 시·읍·면에 제출
- ☐ 신청방법: 방문제출 또는 우편접수(공휴일 제외 상시접수)
- ☐ 문의: 02-3393-9700

# 피해자 가족관계등록부 작성·정정 결정 신청 안내



접수  
기간

2023. 4. 24. ~ (공휴일 제외) **우편 및 방문제출**

\* (04554) 서울 중구 퇴계로 173 남산스퀘어빌딩 5층 진실화해위원회 민원실



신청  
자격

1기 진실화해위원회와 2기 진실화해위원회가  
진실규명 결정을 내린 사건의 **피해자로 인정된 본인**  
또는 **친족**(배우자, 4촌 이내의 인척, 8촌 이내의 혈족)



신청  
서류

신청인의 가족관계증명서,  
피해자의 제적등본(제적등본이 없는 경우 사유서 제출),  
진실규명결정통지서 사본

\* 신청 서식은 위원회 홈페이지([www.jinsil.go.kr](http://www.jinsil.go.kr))에서  
다운받을 수 있습니다.



문의

진실·화해를위한과거사정리위원회  
Tel: 02-3393-9700



QR코드를 스캔하시면  
관련 정보를 확인할 수 있습니다.



진실·화해를위한과거사정리위원회  
Truth and Reconciliation Commission, Republic of Korea